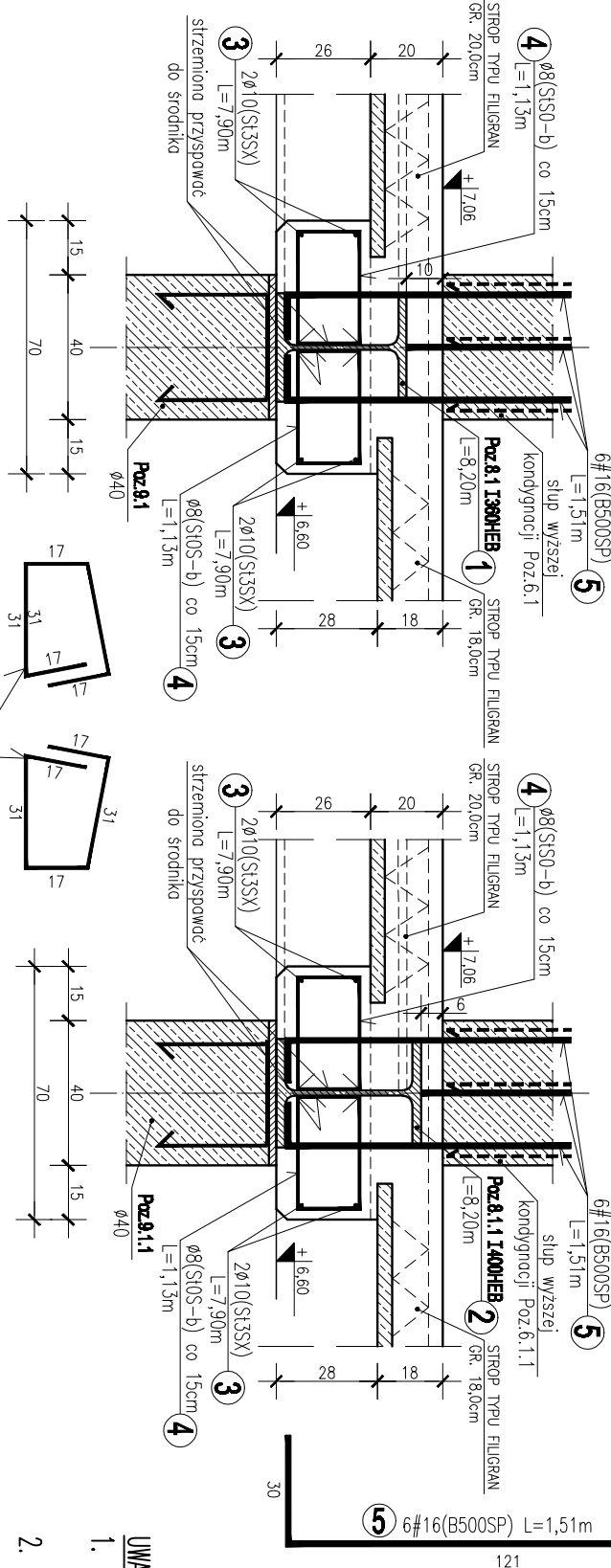


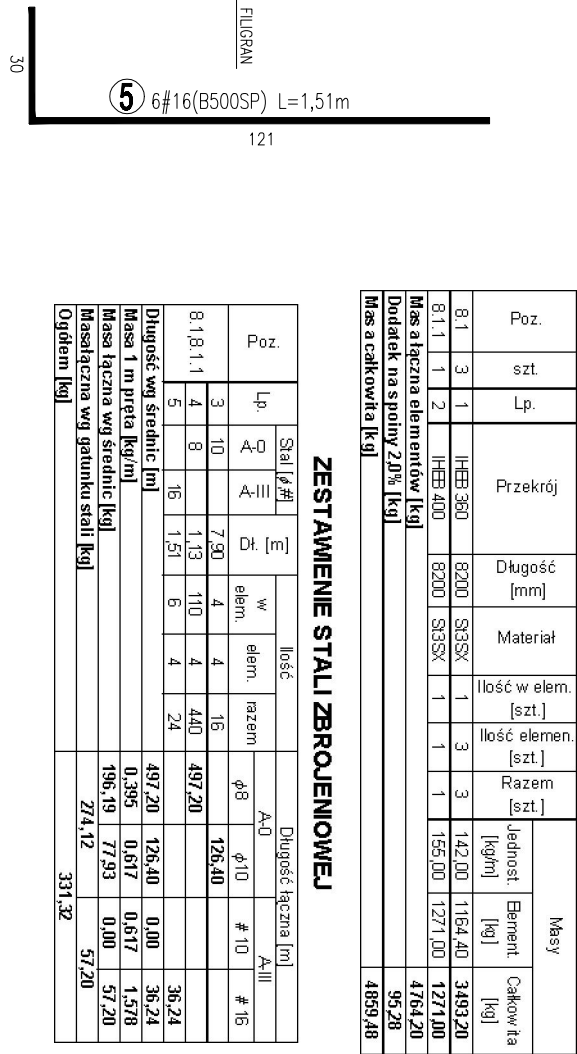
## Podciagi stalowe Poz.8.1, Poz.8.1.1 - I piętro

## Szczegóły oparcia podciągów na słupach

## Przekrój A-A



## Przekrój B-B



## ZESTAWIENIE STALI ZBROJENIOWEJ

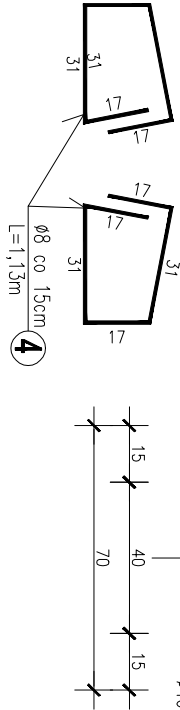
[illegible]

UWAGI:

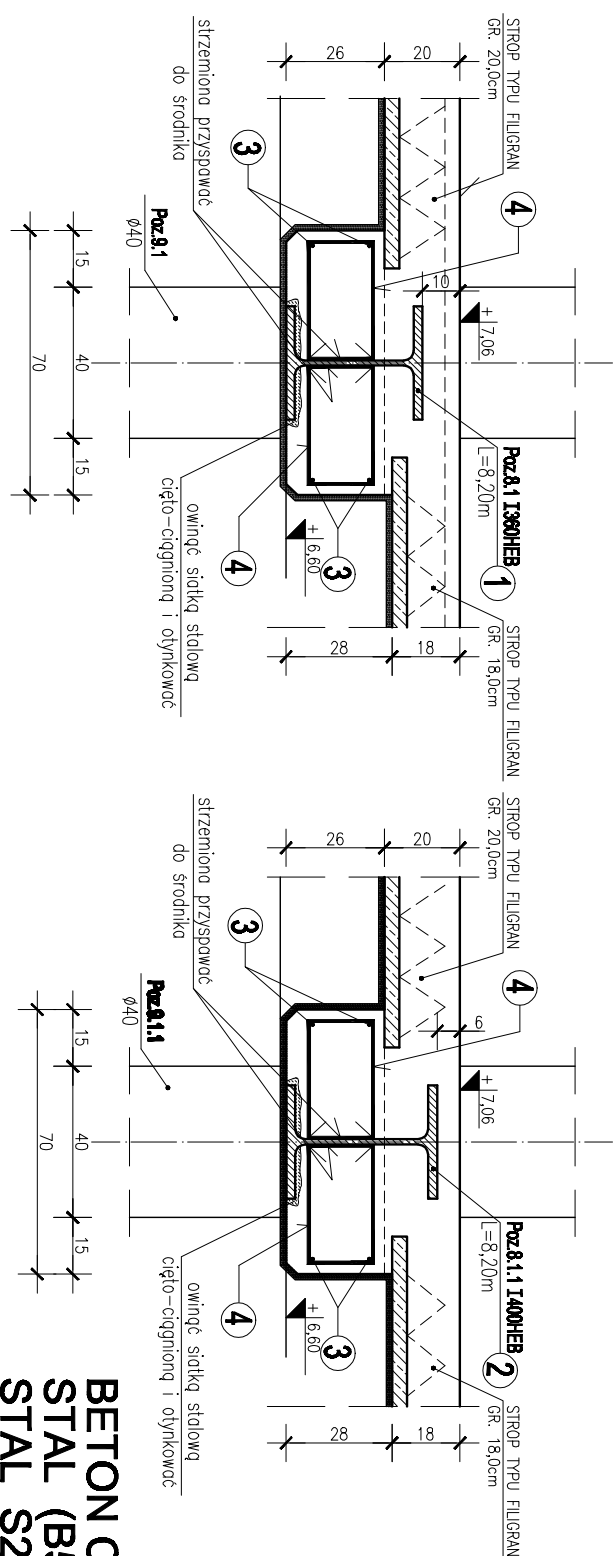
1. Elementy stalowe oczyścić do II-ego stopnia czystości, zabezpieczyć powłokami antykorozyjnymi i okładzinami ppoż. – patrz architektura
2. Spoiny nieopisane wykonać na całej długości styku:
  - s. pochłiwowe 0,7 gr. stianki cieńszego z łączonych elementów
  - s. czolowe gr. stianki cieńszego z łączonych elementów

## Szczegóły zbrojenia podciągów stalowych

## Przekrój C-C



## Przekrój D-D



BETON C20/25 (B25)  
STAL (B500SP)  
STAL S235JRG1 (St3SX)  
STAL A-0 (St0S-b)  
ELEKTRODA 1.46 ER

|  |  |                 |
|--|--|-----------------|
| PRACOWNIA PROJEKTOWA "AKON"<br>10-672 OLSZTYN UL. ELBLĄSKA 125 | BRANŻA:                                      | KONSTR.         |
|  | SKALA:                                       | 1:20            |
| OBJEKT:  | ROZBUDOWA WBP W OLSZTYNIE                    | DATA:           |
| ADRES:   | ul. 1 Maja 5; 10-117 Olsztyn                 | NR RYS:         |
| TEMAT:   | Podzięgi stalowe Poz.8.1, Poz.8.1.1-1 piętro | PROJ. WYKONAWCY |
| PROJEKTANT:  | mgr inż.Agnia Ceynowa                        | Upz:            |
| SPRAWOZDAJĄCY:   | mgr inż.Dagdan Jusko                         | Upz:            |
| PRACOWNIA:   | leś Barbara Rzeżkowska                       | Upz:            |